



Ibotac industrijski PVC podovi



karakteristike

- Izrađuje se od PVC materijala visokih performansi
- Sastavlja se od ploča 0,50 x 0,50 m, debljina 10 mm hladnim pa toplim varenjem
- Izuzetno robustan, težine oko 14 kg po kvadratnom metru, podnosi veoma visoka opterećenja
- Atestirano dokazana otpornost na ulja, maziva, kiseline
- PVC spada u grupu najteže zapaljivih materijala sa klasom zapaljivosti B1
- Površina antiklizna sa koeficijentom trenja R11, po zahtevima standarda protiv klizavosti uz lako čišćenje
- Bezbedan za rad, čuva leđa i zglobove
- Široko područje primene

Brzo i jednostavno postavljanje

- Nije neophodna posebna obrada podloge, moguće postavljanje na zamašćene, vlažne ili podloge sa pukotinama bez lepljenja
- Nije potrebna dodatna hidro, termo, ni zvučna izolacija
- Postavljanje bez prekida u rada u prostoru u kom se postavlja

Podnosi visoka opterećenja

- Bez lepljenja za podlogu dozvoljava upotrebu viljuškara, kamiona i teških mašina
- Visoka sposobnost opterećivanja pojedinih tačaka omogućava postavljanje polica i regala

Ibotac STEP

- Izrazito robustan industrijski PVC pod koji spajanjem ploča hemijskim i termičkim varenjem daje vodootpornu površinu
- Moguće postavljanje bez direktnog lepljenja za podlogu
- Varenje elektrodom u crnoj i sivoj boji, po želji moguće i u drugim bojama



Standardne boje:



TEHNIČKI PODACI

OPTEREĆENJE PODA

TEH. KARAKTERISTIKA	STANDARD	JEDINICA MERE	VREDNOST
Opterećenje poda	EN 685		34-41
Ukupna debljina	EN 428	mm	7 i 10 mm
Tvrdoća	ISO 868	Shore-A	90-92
Zaostalo ulegnuće	EN 433	mm	0,08
Abrazija	EN 660-2	mg	417

ISPITIVANJE NA UTICAJ HEMIKALIJA

sumporna kiselina 1:1	Ne zapažaju se oštećenja nakon 72 h
mašinsko ulje	izlaganja uzorka podnih obloga
glacijalna sirćetna kiselina	navedenim hemikalijama
kalijum hidroksid 10%	
toluol	

OSTALE KARAKTERISTIKE

TEH. KARAKTERISTIKA	STANDARD	JED. MERE	VREDNOST
Ispitivanje na zapaljivost	EN 13501-1		Cfl-s1 (B1)
Koeficijent klizavosti	DIN 51130	R	11
Ukupna težina	EN 430	KG/qm	10mm-15 kg ; 7 mm-11 kg
Veličina ploče		mm	490 x 490

Ibotac FAST

- Robustan industrijski PVC pod debljine 10mm
- Odlikuje se sistemom zubaca koji omogućavaju brzo i jednostavno postavljanje
- Moguće postavljanje bez direktnog lepljenja za podlogu



Standardne boje:



TEHNIČKI PODACI

OPTEREĆENJE PODA

TEH. KARAKTERISTIKA	STANDARD	JEDINICA MERE	VREDNOST
Opterećenje poda	EN 685		34-41
Ukupna debljina	EN 428	mm	7 i 10 mm
Tvrdoća	ISO 868	Shore-A	90-92
Zaostalo ulegnuće	EN 433	mm	0,08
Abrazija	EN 660-2	mg	417

ISPITIVANJE NA UTICAJ HEMIKALIJA

sumporna kiselina 1:1	Ne zapažaju se oštećenja nakon 72 h
mašinsko ulje	izlaganja uzorka podnih obloga
glacijalna sirćetna kiselina	navedenim hemikalijama
kalijum hidroksid 10%	
toluol	

OSTALE KARAKTERISTIKE

TEH. KARAKTERISTIKA	STANDARD	JED. MERE	VREDNOST
Ispitivanje na zapaljivost	EN 13501-1		Cfl-s1 (B1)
Koeficijent klizavosti	DIN 51130	R	11
Ukupna težina	EN 430	KG/qm	10mm-15 kg ; 7 mm-11 kg
Veličina ploče		mm	490 x 490

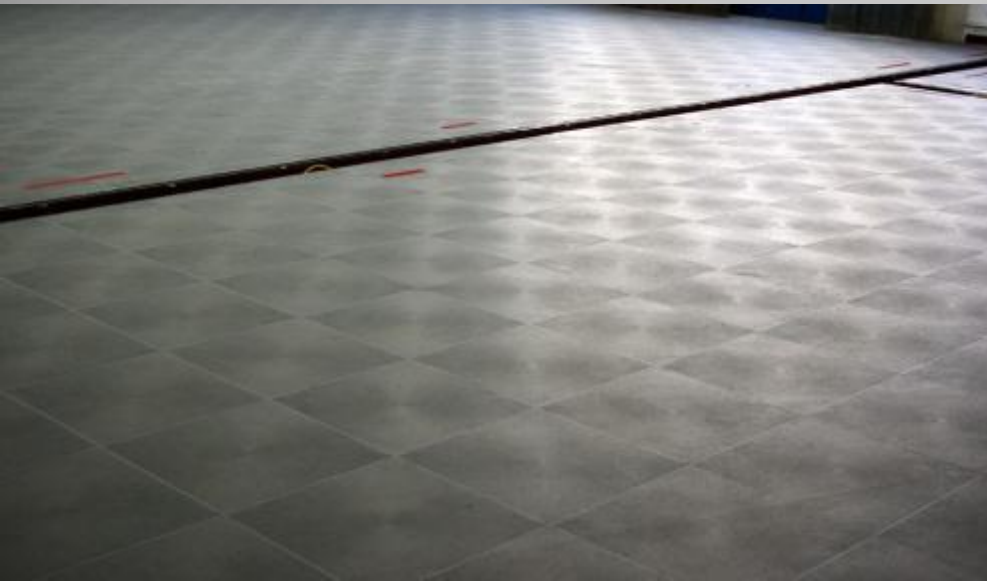
Koristi za kupca

- Postavlja se na grubu podlogu bez posebne obrade
- Moguće je i lako zameniti jednu ili više ploča
- Ispunjava sve zahteve HACCP i ISO standarda
- Dugotrajno i ekonomično rešenje
- Podnosi i najviša opterećenja
- Omogućava zvučnu, termo i hidro (samo STEP) izolaciju - efekat toplog poda
- Ublažava pad alatki i drugog lomljivog materijala
- Čuva leđa i zglobove pri radu, smanjeno odsustvo sa posla zbog bolovanja
- Ima površinsku strukturu koja sprečava klizanje i olakšava čišćenje
- Odlične vizuelne karakteristike

Postavljanje poda



STEP primena



STEP primena



Fast primena

