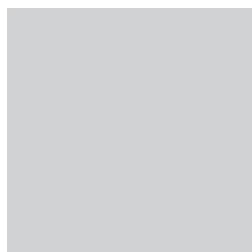


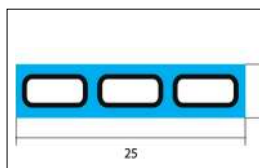
КАТАЛОГ НА ПРОИЗВОДИ
KATALOG I PRODHIMEVE





- Системи за обработка на пукнатини, фуги и дилатациони спојници
- Технологии за инјектирање
- Репарација и заштита на бетонски конструкции
- Системи наменети за тунелограбда

HYDROTITE



HYDROTITE се користи за заптивање изведбени (работни) спојници, реновирање т.е. реконструкција на дилатациони спојници, заптивање на префабрикувани бетонски елементи и панели, обложување сегменти во тунелограбда, заптивање прстени и кампади од окна, шахти и цевни продори. HYDROTITE го има во многу различни профилирани видови со комори, се користи како пластичен заптивен материјал во градежништвото како и во тунелограбдата. HYDROTITE може да експандира до 1300% волуменски преку

апсорбирање вода, при што CR-матрицата (средишниот дел) ја овозможува јакоста на формата (профилот) за време на експандирачкиот процес. HYDROTITE е водоекспандирачка гума на база на полихлоропрен (CR=XG = хлоропренска гума, неопрен), која се произведува од хлоропрен по пат на радикална емулзиона полимеризација.

ДИМЕНЗИИ	ПАКУВАЊЕ
CJ-0725-3K: 7 x 25 mm	ролна 4 x 10 m

HYDROSEAL-P



HYDROSEAL се користи за заптивање на изведбени (работни) спојници, реновирање на дилатациони спојници, заптивање на префабрикувани бетонски елементи, обложување на сегменти во тунелограбда, заптивање на прстени во окна и шахти, цевни продори итн. HYDROSEAL, којашто е достапна во вид на многу различни типови на полни профили, се користи како пластичен заптивачки материјал во градежното конструкторство и градежното инженерство воопшто, како и во тунелограбда.

HYDROSEAL може да експандира до 800 волуменски % по пат на апсорбирање вода, при што гумената матрица обезбедува јакост на формата за време на набрзувањето. HYDROSEAL е хидрофилна гума врз база на мешавина од CR (хлоропрен гума) и SBR (стирол бутадиен гума).

ДИМЕНЗИИ	ПАКУВАЊЕ
10 x 20 mm	ролна 5 x 10 m'
20 x 20 mm	ролна 4 x 10 m'
30 x 30 mm	ролна 5 x 5 m'

FIX-O-FLEX



FIX-O-FLEX може да се користи како заптивна смеса (кит) за крајно напрегнати спојници, како на пример во индустриски погони и работилници, патишта. FIX-O-FLEX е погоден и за покривни (изолациони) облоги под вода. FIX-O-FLEX има добра UV-отпорност и може да се пребојува преку него. FIX-O-FLEX е еднокомпонентна, пастовидна леплива и заптивна смеса изработена на база на силан - модифициран полимер (SMP), којашто се стврдува преку влага до флексибилен производ. За време на ова, не се

јаува собирање и не се ослободуваат други хемикалии. Поради неговата висока отпорност на хемикалии, FIX-O-FLEX посебно е погоден за хемиски високо извалкани површини. FIX-O-FLEX е докажан за употреба во објекти за прехранбена индустрија и објекти за питка вода (пречистителни станици, резервоари за вода).

ОБЛИК	ПАКУВАЊЕ
290 ml картуша (бел)	12 парчиња во кутија
290 ml картуша (црн)	12 парчиња во кутија
600 ml црево (црн)	20 парчиња во кутија
600 ml црево (сив)	20 парчиња во кутија

PUR-O-FLEX

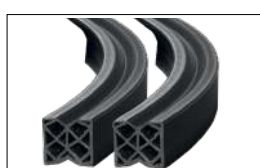


PUR-O-FLEX е наменет за поврзување спојници како и дилатациони спојници (фуги) за внатрешност и надворешност. PUR-O-FLEX е повеќенаменски применлив еднокомпонентен кит и лепило за во високоградба и нискоградба. PUR-O-FLEX е отпорен против ран контакт со вода и се вулканизира во комбинација со соодветна влажност во

мек еластичен, гумен кит. Материјалот поседува многу добра отпорност на распаѓање од стареење и атмосферски влијанија. PUR-O-FLEX не содржи растворувачи, изоцијанати, силикони и ПЦП.

ОБЛИК	ПАКУВАЊЕ
600 ml црево (сив)	20 парчиња во кутија

PROOFMATE EK



PROOFMATE EK кутиести профили се притисочни (стисливи) заптивки со различни димензии на база на EPDM (етилен пропилен диен кополимер). PROOFMATE EK се користи за заптивање на дилатациони и работни спојници и како профил за завршување спојници. Поради својата материјална основа од врвен квалитет, PROOFMATE EK профилите се хемиски отпорни на одмрзнувачки соли, горива, масла, УВ-радијација и озон.

PROOFMATE EK ТИП	W [MM]	H [MM]	Jw [MM]	Jb [MM]
Proofmate EK 15-25	36	35	20	45
Proofmate EK 18-30	36	35	25	45
Proofmate EK 20-40	46	37	30	45
Proofmate EK 27-49	56	55	35	65
Proofmate EK 30-60	68	70	45	90
Proofmate EK 35-70	80	87	55	95
Proofmate EK 50-95	107	90	65	105
Proofmate EK 55-120	135	95	80	105

W = широчина на профилот, H = височина на профилот
 Jw = минимална спојнична широчина потребна за монтирање на профилот
 Jb = минимална спојнична височина потребна за коректно функционирање



FILCOTEN® light



Бетонски канал со полипропиленски влакна
Номинален дијаметар 100/150 mm

FILCOTEN® tec



Бетонски канал со полипропиленски влакна и поцинкуван рам
Номинален дијаметар 100/150/200 mm

FILCOTEN®pro



Бетонски канал со полипропиленски влакна и поцинкуван рам
Номинален дијаметар 100/150/200/300 mm

Плиток канал



Канали со бетонирани гусени рабови до Кл. Е, со систем за брзо затворање
Номинален дијаметар 100/150/200/300 mm

BGU-Z универзални



Канали со бетонирани гусени рабови до Кл. Е, со систем за брзо затворање
Ном. дијаметар 100/150/200/300 mm

BGZ-S за тешка оптовареност



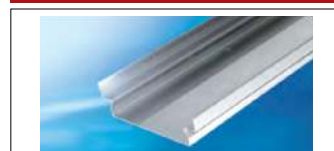
Канали со бетонирани гусени рабови до Кл. Ф, и со систем за брзо поврзување или зашрафување
Ном. дијаметар 100/150/200/300/400/500 mm

BG-FA фасадни канали



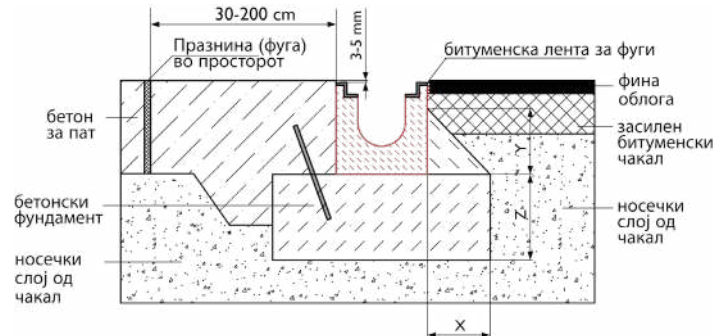
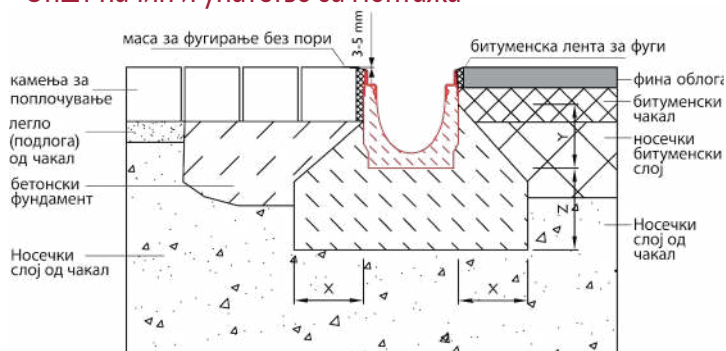
Перфорирани
Надградни елементи за канал со ширина од 130 до 250 mm

BG-PA канали за паркиралишта



Неперфорирани
Надградни елементи за канал со ширина 150 mm

Општ начин и упатство за монтажа



Висина од 55 mm до 560 mm, ширина од 126 mm до 712 mm и должина од 500 mm до 2000 mm

>> Класификација соодветна на сите видови канали, односно прекривни слоеви

Класи на оптоварување	Тест за сила на оптоварување	Области на примена во согласност со EN 1433	Видови канали
A 15	15 kN	За пешачки зони или велосипедски патеки и зелени површини	FILCOTEN light/tec, BG-FA, BG-TE
B 125	125 kN	Патеки, пешачки зони, паркиралишта за моторни возила и паркиралишта на нивоа	FILCOTEN light/tec, pro, BGU-Z, BG-PA
C 250	250 kN	Одводни канали за коловозни сообраќајни површини каде е дозволено поставување макс. на 0,5 m од коловозот, како и за пешачки патеки	FILCOTEN light/tec, pro, BGU-Z, BG-PA
D 400	400 kN	Одводни канали за коловозни сообраќајни површини, паркови, тротоари, и за пешачки патеки	FILCOTEN pro, BGU-Z, BG-PA, BGZ-S
E 600	600 kN	Сообраќајни површини на кои се движат возила со голем товар, на пр. во индустриски зони	FILCOTEN pro, BGU-Z, BG-PA, BGZ-S, BG-SI, BG-SL
F 900	900 kN	Сообраќајни површини кои се оптоварени со голема тежина на пример за авионски писти	BGZ-S, BG-SI

Каналите за одвод не се наменети за попречно поставување на автопати

Одводен канал Wavedrain 110



Носивост 1,5t
Висина 110mm
Каналот и решетката се изработени од HD-PE пластика.

Одводен канал Evomax 100H

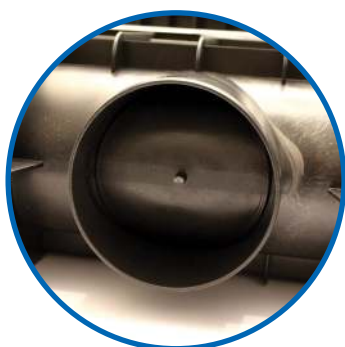


Носивост 25t
Висина 209mm
Каналот е изработен од HD-PE пластика, рамката и решетката се поцинковани.

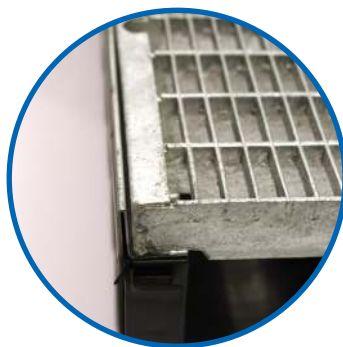
Одводен канал Neomax 100H



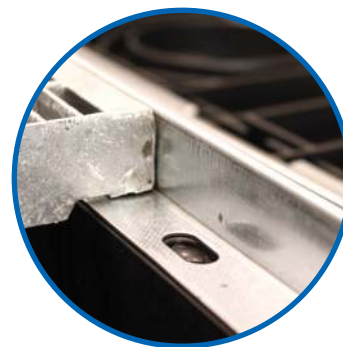
Носивост 25t
Висина 209mm
Каналот е изработен од HD-PE пластика, рамката и решетката се поцинковани.



Одводи до Ø 250 - Сите единици на Technodrain се опремени со странични и вертикални одводи до Ø 250 (Magnum). За само неколку минути, одводите лесно се монтираат и поврзуваат со одводните цевки од одводната мрежа.



Спојка нут и федер - Овозможува брзо поставување на каналите со готови, лесно вградливи решетки. Ви заштедува време на градилиштето и обезбедува прецизно и лесно прицврстување.



Поседуваат лежишта за поставување на шrafoви, затворени со соодветна, специјална дијафрагма, што се отвораат само ако е неопходно за да се избегне навлегување на вода којашто не е од каналот.



ТРО (систем со механичко фиксирање и со баласт)

✓ Лесно вградување

Firestone UltraPly TPO се произведува во ролни со ширина до 3,05 m, што овозможува брзо и економично вградување. Тоа е лесна мембрана со тежина од 1,14 kg/m², која може да се вградува на повеќе начини на кровови со мал наклон, како кај санации така и кај нови објекти.

✓ Заварување на преклопите со топол воздух

Споевите на мембраната UltraPly TPO заварени со топол воздух, како резултат даваат брзо и економично вградување, исклучителен квалитет и јачина.

✓ Исклучителна отпорност на атмосфериллии и трајност

Firestone UltraPly TPO мембраните не содржат пластификатори и халогени забавувачи на пламен, што резултира со висока отпорност на УВ зрачење и озон.

✓ Изразита рефлексија

Светлата боја на површината на мембраната UltraPly TPO ги рефлектира сончевите зраци пред да се апсорбираат и претворат во топлотна енергија, што до некаде ја подобрува енергетската ефикасност на објектот.

Firestone UltraPly TPO - технички податоци

Производи			
Мембрана	ЕУ	САД	Единица
Дебелина	1.2 - 1.5 - 1.8	1.1 - 1.5	mm
Широчина	1.5 - 2.0	1.52 - 2.44 - 3.05	m
Должина	30.5	30.5	m
Тежина	1.2 - 1.5 - 1.8	1.1 - 1.5	kg/m ²
Физички карактеристики			
Особина	Метод за испитување	Каракт.вредност	Единица
Водонепропустливост	EN 1928 (B)	задоволува	
Затегнувачка цврстина (Л/Т)	EN 12311-2 (A)	≥ 800	N/50 mm
Издолжување (Л/Т)	EN 12311-2 (A)	≥ 20	%
Отпорност на статичко оптоварување (EPS & бетон)	EN 12730 (A,B)	≥ 25	kg
Отпорност на удар (EPS & бетон)	EN 12691 (B)	≥ 2000	mm
Отпорност на удар од бетон	EN 12691 (A)	≥ 800	mm
Отпорност на кинење (Л/Т)	EN 12310-2	≥ 400	N
Отпорност на спојот на одвојување	EN 12316-2	≥ 100	N/50 mm
Отпорност на спојот на поместување	EN 12317-2	≥ 800	N/50 mm
Свиткување при ниски температури	EN 495-5	≤ -45	°C
Изложеност на УВ зрачење	EN 1297	задоволува	
Отпорност на корења	EN 13948	задоволува	
Запаливост			
Особина	Стандард	Класификација	
Реакција на пламен	EN 13501-1	E	
Запаливост	EN 13501-5	B _{ROOF} (t1)	



EPDM (мембрана со лепење со неопренско лепило)

✓ Брза и лесна инсталација

Firestone RubberGard® EPDM се произведува во ролни до 15 m ширина и до 61 m должина, што резултира со изработка на помал број спојеви на терен и пократко време за работа. RubberGard® EPDM мембраната се поставува со лепење.

✓ Исклучителна трајност и отпорност на атмосферски влијанија

Firestone RubberGard® EPDM е потполно стабилна мембрана, во основа сочинета од EPDM полимери и гасни саѓи, заради што се одликува со совршена отпорност на озон и УВ зрачење. Бидејќи мембраната не содржи пластификатори, ниту супстанции за спречување на ширење пламен, нејзините карактеристики остануваат стабилни и непроменливи, со што добиваме временски издржливо кровно решение.

✓ Совршена флексибилност и издолжување

Firestone RubberGard® EPDM останува флексибилна на температура пониска од -45 C° и може да се издолжи преку 300% за да се приспособи на поместувањата на објектот предизвикани од температурните промени.

✓ Ниска цена во однос на векот на траење

Firestone RubberGard® EPDM практично не бара одржување дури и после долгогодишна експлоатација, доколку за тоа не се укаже потреба.

Firestone RubberGard® EPDM - технички податоци

Производи			
Мембрана	Широчина (m)	Должина (m)	Тежина (kg/m ²)
.045° STD / 1.1 mm	2.28 - 2.75 - 3.05 - 5.08 - 6.10 - 7.62 - 9.15 - 12.20 - 15.25	15.25 - 30.50 - 45.75 - 61	1.4
.060° STD / 1.5 mm	2.28 - 2.75 - 3.05 - 6.10 - 9.15 - 12.20 - 15.25	15.25 - 30.50	1.9
.045° LFSR / 1.1 mm	3.05 - 5.08 - 6.10 - 7.62 - 9.15 - 12.20	30.50	1.5
.060° LFSR / 1.5 mm	3.05 - 5.08 - 6.10 - 7.62 - 9.15 - 12.20	30.50	2.1
.045° FR / 1.1 mm	2.28 - 2.75 - 3.05 - 6.10	15.25 - 30.50	1.5
.060° FR / 1.5 mm	2.28 - 2.75 - 3.05 - 6.10	15.25 - 30.50	2.1

ПОЛИПРОПИЛЕНСКИ, ЧЕЛИЧНИ И СИНТЕТИЧКИ ВЛАКНА ЗА АРМИРАЊЕ НА БЕТОН



придобивки од примена на влакната:

- замена на арматурна мрежа
- спречува создавање корозија на бетонот
- зголемување на носивоста на бетонската плоча
- спречување на формирање пукнатини во фаза на стврднување на бетонот
- спречуваат истегнување и собирање на бетонот
- зголемена отпорност на бетонот при точки оптоварувања
- продолжување на рокот на траење на бетонската подлога
- отпорност на удари
- отпорност на абење
- тродимензионални
- Зголемена јакост на бетонот во свежа состојба
- Отпорност на бетонот при замрзнување и соли
- Зголемена отпорност при удари и брусење
- Противпожарна отпорност
- Отпорност при создавање на пукнатини на бетонот
- Создавање микроарматура
- Пакување: 900g хартиени кесички
- Дозирање: 1 кесичка од 900g на метар кубен
- Должина: 12mm
(можност и за други димензии - 4mm; 6mm; 8mm)

Примена:

- изградба на индустриски подови
- за незапалив бетон
- прскан бетон
- во изградба на станбени објекти
- бетонски плочи
- во производни хали
- класични магацини
- трговски центри
- гаражи
- паркиралишта
- терминали
- бензински пумпи
- писти на аеродромите

Димензии:

- за тип ZS/N 1,05mm x 50mm најчесто употребувани за индустриски подови со $d \geq 16\text{cm}$
- за тип ZS/ N, M, I и Z должина од 28 - 60mm, дијаметар од 0,4 - 1,25mm
- за тип SA/ N, M, I и Z должина од 4 - 125mm, дијаметар од 0,15 - 1,25mm
- за тип ZS5 / N, M, I и Z должина од 50 - 60mm, дијаметар од 0,6 - 1,25mm
- брановидни челични влакна од типот ZSW / N, M, I и Z со должина од 30 - 60

ОБЈАСНУВАЊЕ:

Видовите на влакната се ZS, ZSW, SA и ZS5. Буквите N, M, I и Z ги означуваат материјалите од кои се направени влакната. N - полирана жица; M - обложено со месинг; I - нерѓосувачки челик; Z - галванизирани

Форма:

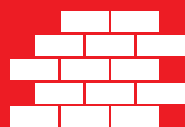
со кукички, рамни влакна со рамна површина, рамни влакна со назабена површина



Напомена:

Стоиме на располагање за давање техничка пресметка за замена на мрежните арматури со метални фибри

САМОЛЕПЛИВА БУТИЛНА ТРАКА ЗА ХИДРОИЗОЛАЦИЈА



ГРАДЕЖНИШТВО



ПОДРУМСКИ И ГАРАЖНИ
ПРОСТОРИИ



САНИТАРНИ ЈАЗЛИ
И МОКРИ СРЕДИНИ

Сигурносна трака која прави заштита на споевите во градба (хоризонтални и вертикални) каде најчесто се јавуваат проблеми со протекување

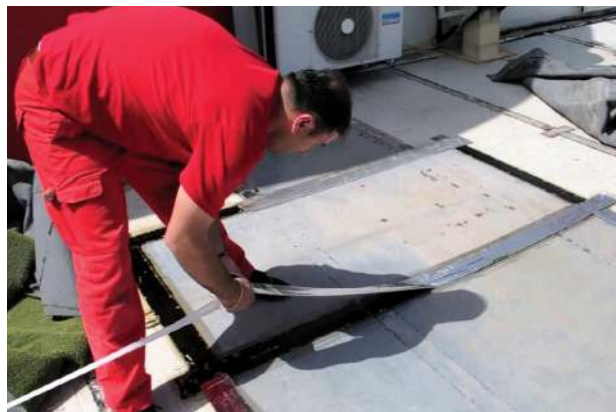


- Самолеплива бандаж трака со трајно еластичен кит за спој на хоризонтални и вертикални спојници
- Ширина 75 mm и 100 mm, ролна во должина од 10 m и 50 m
- Дебелина 0,8 и 1 mm на бутилниот премаз
- Добра атхезија за различни подлоги
- Приспособлива
- Траката прифаќа боја, гипс, цемент и лепила
- Трајно флексибилна
- Лесна и прецизна за вградување

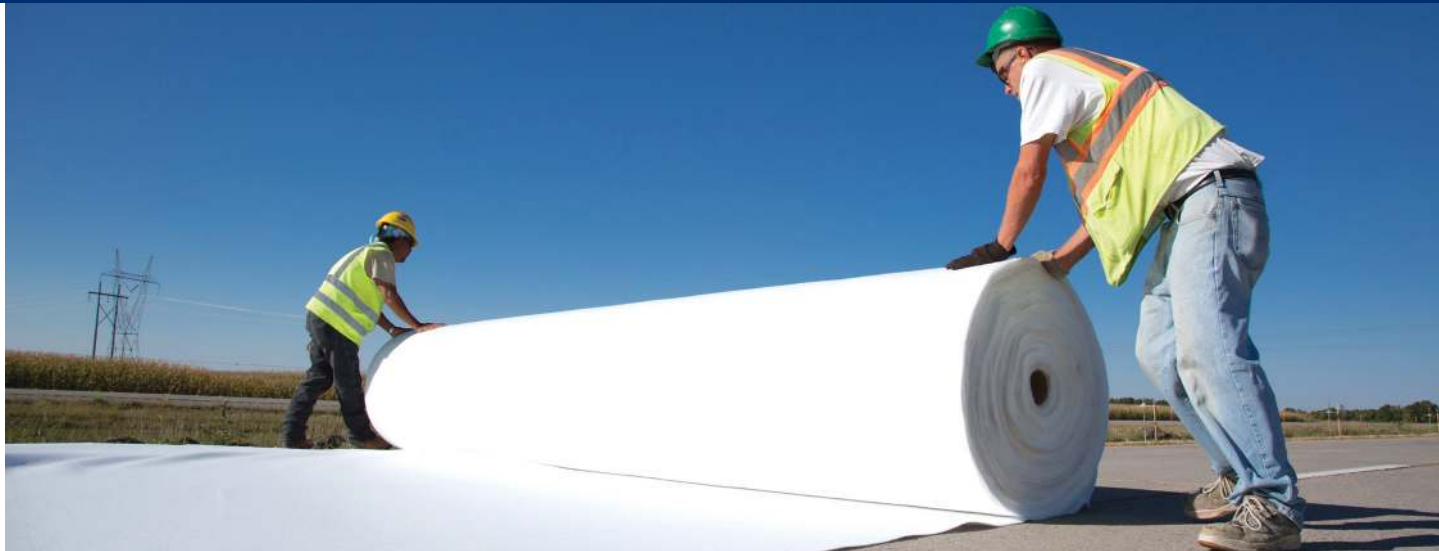
НАЧИН НА ПРИМЕНА

Се поставува/лепи на агол хоризонтална - вертикална површина на сидови во мокри чворови пред нанесување на еластичен хидроизолационен премаз.

Доколку подлогата е трошна, се чисти па се премачкува со разредена ВРСКА У (Полимерен водоотпорен додаток за подобрување на лепливоста на малтерските и бетонските смеси).



ГЕОСИНТЕТИЦИ – ГЕОТЕКСТИЛ; ГЕОМРЕЖА; ГЕОКОМПОЗИТ



ПРИМЕНА ПРИ ИЗГРАДБА НА:

- ✓ рамни кровови,
- ✓ во темелење,
- ✓ патишта,
- ✓ автопатишта,
- ✓ паркиралишта,
- ✓ аеродромски писти,
- ✓ спортски терени, тунели,
- ✓ железнички колосеци (нови и обновени пруги),
- ✓ депонии,
- ✓ при контрола на ерозија на насипи и брегови од подвижна и стоечка вода...

ОСНОВНИ ФУНКЦИИ НА ГЕОСИНТЕТИЦИТЕ:

- ✓ сепарација на почвата,
- ✓ филтрација на почвата,
- ✓ дренажа на почвата,
- ✓ заштита и стабилизација на почвата.

Може да се применуваат самостојно или во комбинација со други геосинтетички (геокомпозиции – фабрички или формирани на градилиште со редене на слоеви од различни геосинтетички).



ПРЕДНОСТИ:

- ✓ Долгорочно намалување на трошоците до 30%.

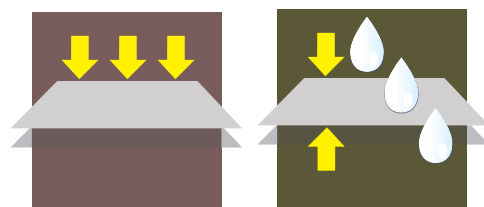
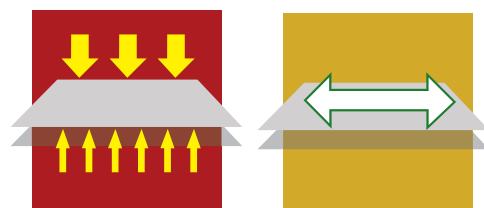
- ✓ Едноставен за ракување и вградување дури и во зимски услови.

- ✓ Отпорен на хемиски влијанија, Постојан на УВ зрачење, Гарантира добри механички и хидраулични својства.

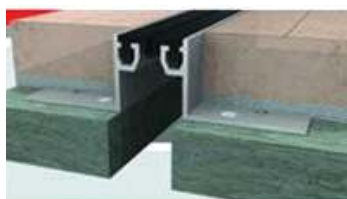
- ✓ Не создава проблеми при транспорт и може да има голем избор на тежина – од 150 gr/m² до 1.500 gr/m², како и изработка според посебни потреби на проектот.

ДИМЕНЗИЈА

- ✓ Ширина на ролна од 2 m до 6 m.



ДИЛАТАЦИОНИ ПРОФИЛИ



ПОДНИ (ВГРАДНИ И НАДГРАДНИ) ДИЛАТАЦИОНИ ЛАЈСНИ

Алуминиумски профили во средината исполнети со EPDM.
Широчина од 30 mm до 200 mm



СИДНА ВГРАДНА И ТАВАНСКО НАДГРАДНА ДИЛАТАЦИОНА ЛАЈСНА

Алуминиумски профили исполнети со EPDM.
Широчина од 30 mm до 160 mm

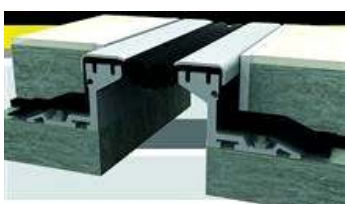


ЗАВРШНО СИДНА И ТАВАНСКО НАДГРАДНА ДИЛАТАЦИОНА ЛАЈСНА

Алуминиумски профили исполнети со EPDM.
Широчина од 30 mm до 180 mm



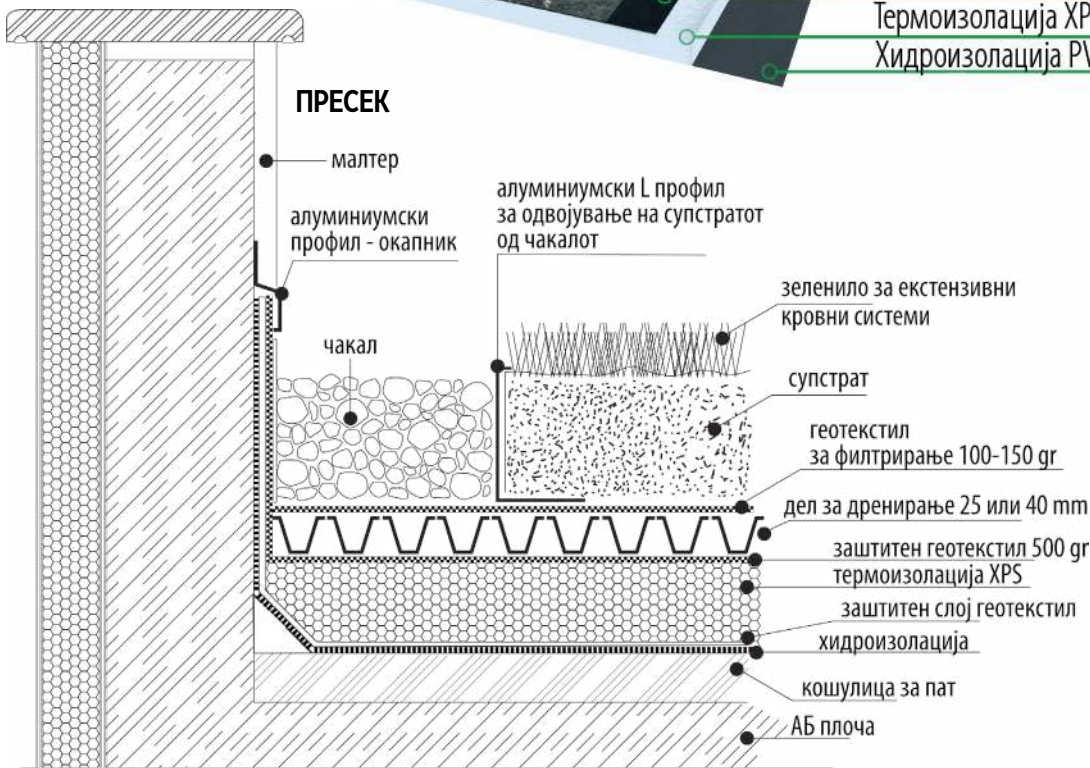
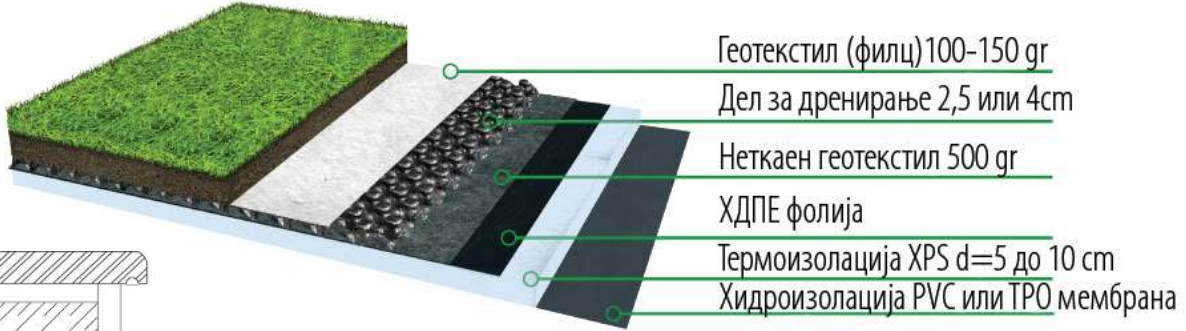
АЛУМИНИУМСКИ АГОЛНИ ДИЛАТАЦИОНИ ЛАЈСНИ



ДИЛАТАЦИОНИ ПРОФИЛИ ЗА РАМЕН КРОВ

Алуминиумски профили исполнети со EPDM

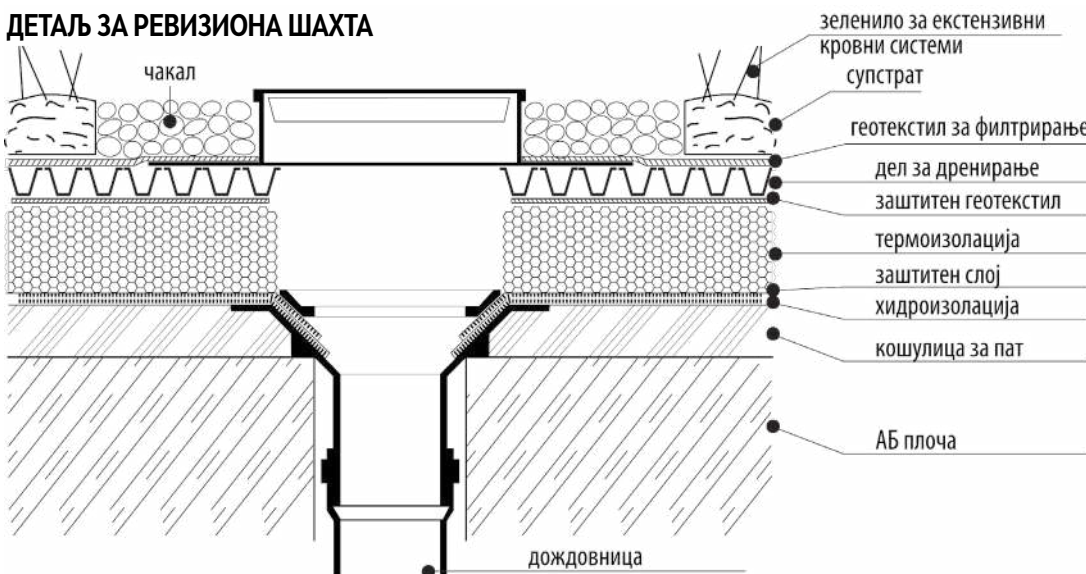
СИСТЕМ - ЗЕЛЕН КРОВ



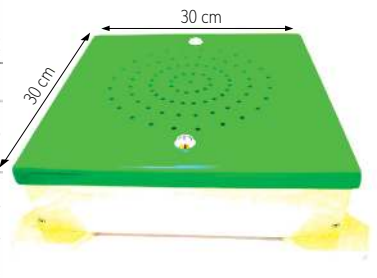
АГОЛНИК ЗА ОГРАНИЧУВАЊЕ НА СУПСТРАТОТ



ДЕТАЉ ЗА РЕВИЗИОНА ШАХТА



РЕВИЗИОНА ШАХТА

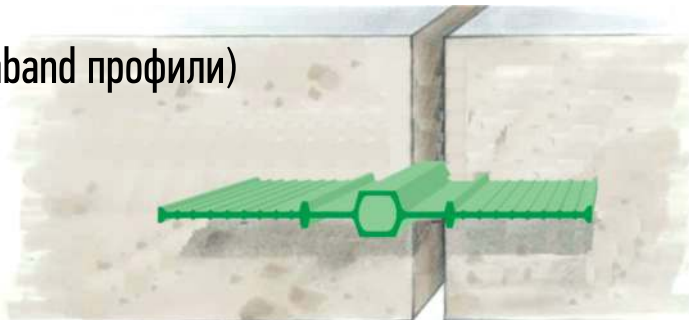


ТРАКИ ЗА ВОДОНЕПРОПУСТИВОСТ (Fugenband профили)

ОПИС НА МАТЕРИЈАЛОТ:

ПВЦ профилите се користат за спојување на стар и нов бетон, исполна на дилатациони спојници, тунели, брани, канали, базени, подруми, подземни паркинзи, метро, потпорни ѕидови и др.

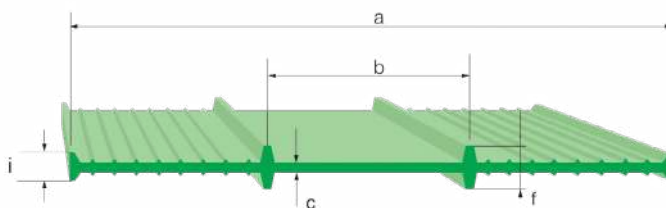
Достапни во различни видови и големини, во зависност од нивната употреба.



ТИП	a	b	i	f	c
DM 190F	190	70	11	15	3,5
DM 240F	240	80	11	15	4
DM 320F*	320	100	11	15	4,5

Ролни: 15m

Стандардна боја: зелена



ПВЦ ФИКСИРАЧКИ ДИСКОВИ ЗА ТУНЕЛОГРАДБА

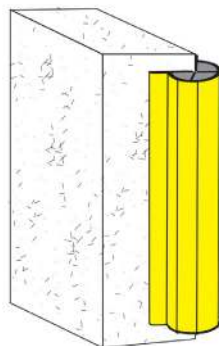
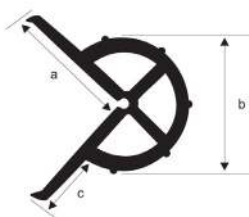


ТИП	RD - 80
МАТЕРИЈАЛ:	PVC
БОЈА:	ЗЕЛЕНА



ПВЦ – ЛАЈСНИ ЗА ЗАШТИТА НА ВНАТРЕШНИ СИДОВИ ОД МЕХАНИЧКИ ОШТЕТУВАЊА

ТИП	a	b	c	стандардни должини
CG - 75	90	75	50	0,5 m - 1 m - 1,5 m - 2 m
Стандардна боја:	црна			
Shore A	± 5			
Материјал:	EPDM			



СТРАНИЧНИ СООБРАЌАЈНИ ГРАНИЧНИЦИ



ТИП	висина	димензии
BR60	60 cm	Φ120 mm
BR80	80 cm	Φ120 mm
BS50	50 cm	85x85 mm
BL50	50 cm	120x120 mm

ПВЦ профилите се тестирани и се во согласност со:
BS. 2571 DIN 18541, Part 2

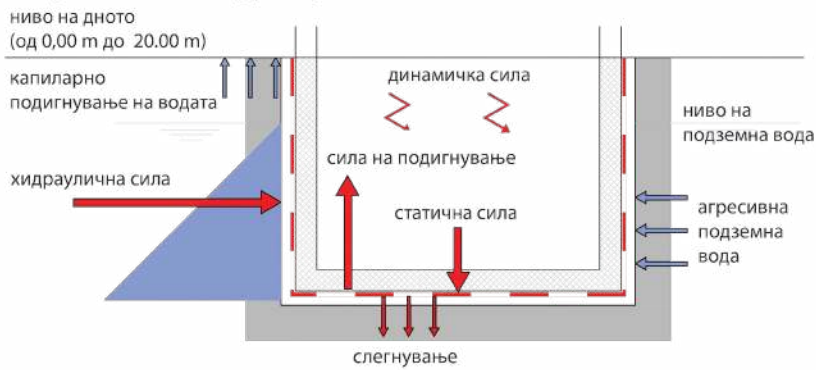
Боја: PVC зелена; EPDM црна
NEOPRENE жолта; PE црна

ПВЦ ТЕМЕЛНА И КРОВНА ХИДРОИЗОЛАЦИОНА МЕМБРАНА

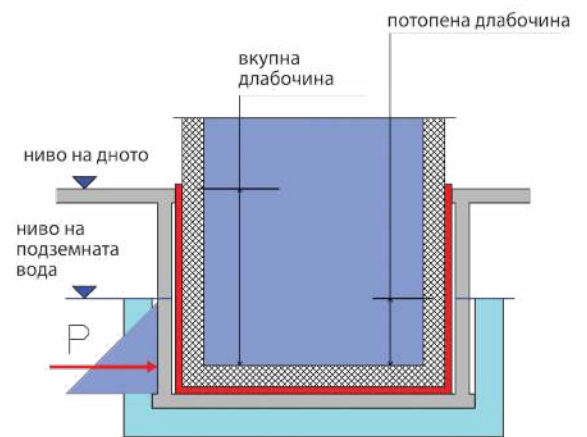


ХИДРОИЗОЛАЦИОНА МЕМБРАНА ЗА ОБЈЕКТИ ПОД ВЛИЈАНИЕ НА ПОДЗЕМНИ ВОДИ
НАЧИН НА ВГРАДУВАЊЕ: СО ТОПЛО ЗАВАРУВАЊЕ

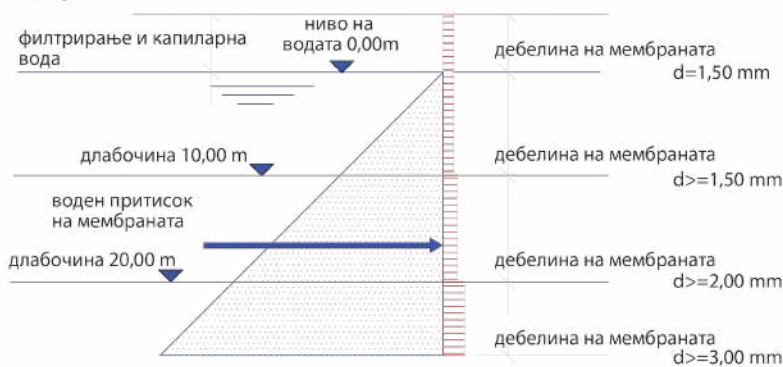
Влијание на конструкцијата под нивото на подземната вода



Воден притисок - хидрауличен притисок P од надворешна страна



Дебелина на мембраната во зависност од притисокот на подземната вода



За сите типови на објекти во делот на темелење на објектите

Дебелина

1,5 mm (2,1 m x 20 m)

2,00 mm (2,1 m x 23 m)

Боја: Горен слој - зелена,
долен слој - сива



РАСПОЛАГАМЕ И СО СЛЕДНИВЕ ПРОИЗВОДИ:



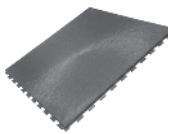
МОСТОВСКА ХИДРОИЗОЛАЦИЈА



ХИДРОИЗОЛАЦИОНИ МАТЕРИЈАЛИ НА БАЗА ПОЛИУРЕТАН
,БИТУМЕН



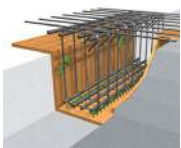
ЗАШТИТА ЗА ХИДРОИЗОЛАЦИЈА - ТЕРАМЕМБРАНА
(БОБИЧАСТА ПЕ ФОЛИЈА)



РВС ПОДНИ ПЛОЧИ



ПРОИЗВОДИ ЗА ВИСОКИ ТЕМПЕРАТУРИ
(ВОДЕНО СТАКЛО)



ДИСТАНЦЕРИ ЗА АРМАТУРА И ЗА ОПЛАТИ



АДИТИВИ ЗА ХИДРОФОБНОСТ НА БЕТОНОТ НА БАЗА
НА КРИСТАЛИ



ПВЦ ВНАТРЕШНИ И НАДВОРЕШНИ ПОДПРОЗОРСКИ ДАСКИ
(ОКАПНИЦИ)



Biznis Centar
ADING
www.bca.mk тел: +389 (0)2/20 31 424